

凡尼士电子

---

## 工业显示器

宽屏19寸触摸液晶显示器  
技术规格书

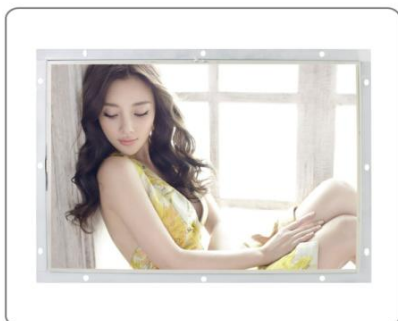


备注：标配嵌入式，桌面式支架为选配产品；

版本：V1.60

内容如有更改，恕不另行通知

### 一、产品效果图



全国服务热线 : 13544440525

## 二、套餐及接口组合

### 组合1



### 组合2



### 组合3



### 组合4



### 组合5



### 组合6 (电阻触摸)



### 组合7 (电阻触摸)



### 组合8 (电阻触摸)



三、产品配件图



3A电源（标配）



VGA线（标配）



遥控器（选配）



USB线（标配）

其它配件  
可以另购



安装示意图



壁挂式

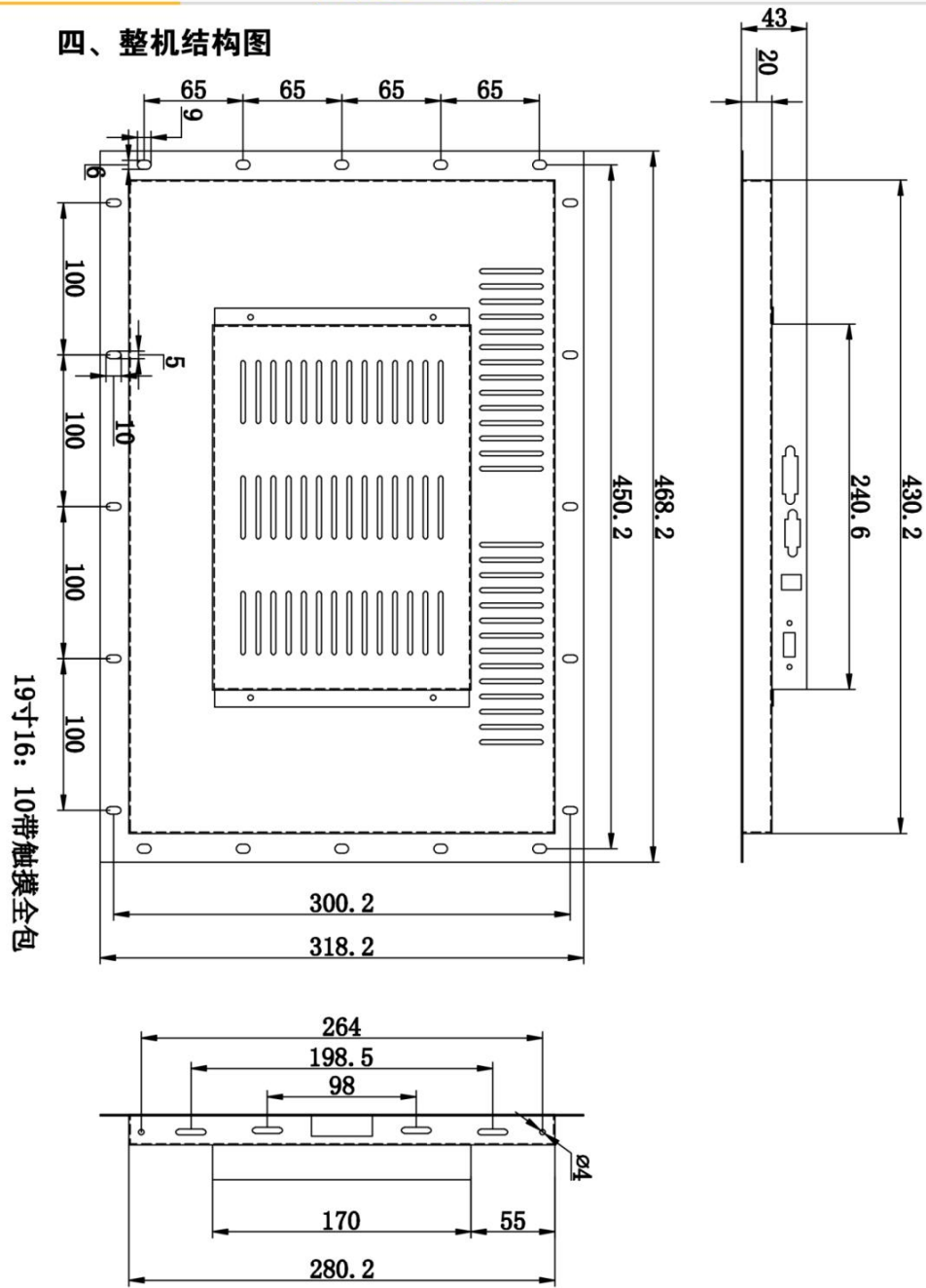


桌面支架式



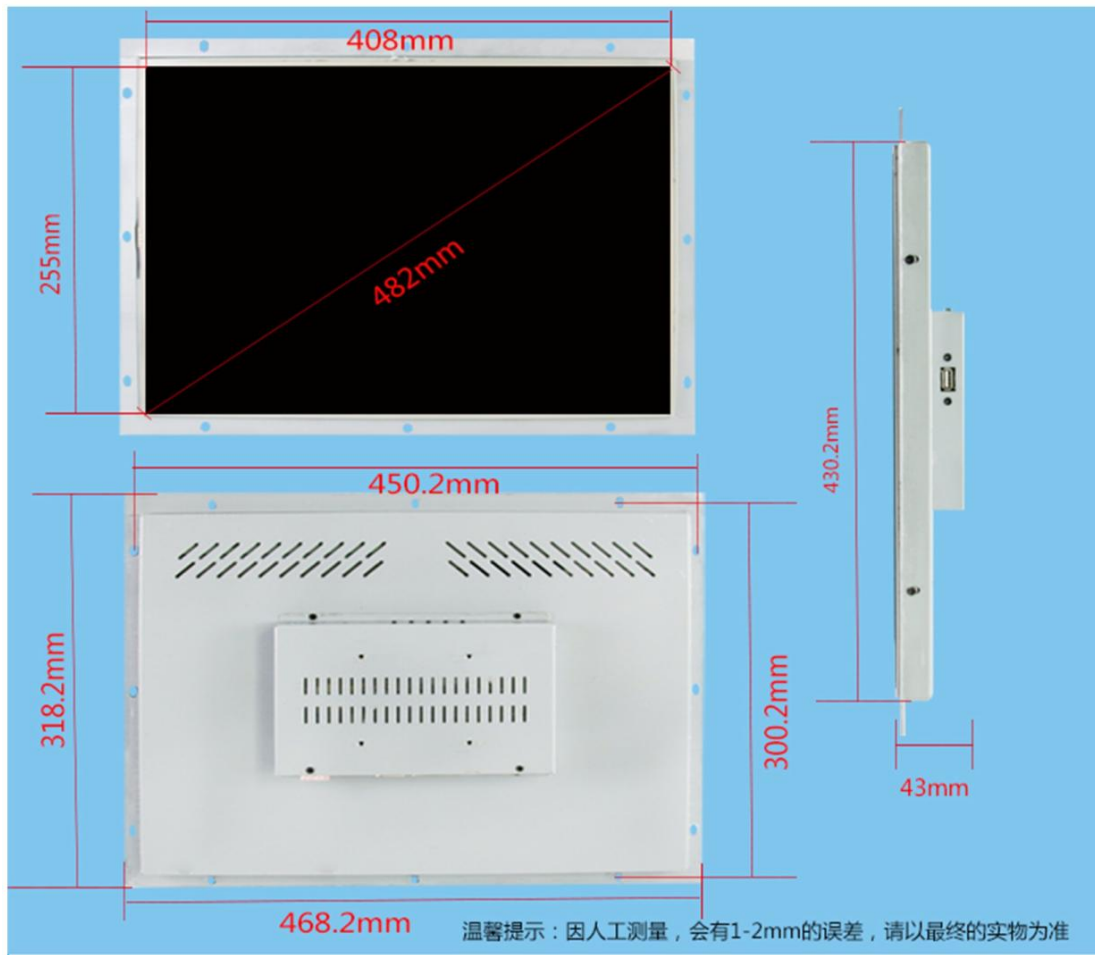
嵌入式

四、整机结构图



全国服务热线：13544440525

## 五、实物尺寸图



六、液晶屏参数

屏类型	LED背光 液晶液晶屏 A规
尺寸	19英寸
显示区域	408mm x 255mm
最佳分辨率	1440 x 900
亮度	300cd/m2
对比度	350:1
响应时间	< 5ms
刷新频率	60Hz
色彩总数	16.7M ( 8—bit 2 ( LVDS ) 通道低压差分信号 )
可视角度	左右70° 上60° 下30°
使用寿命	> 50000小时

七、触摸屏参数（仅做为触摸显示器部分说明）

触摸技术	电阻技术（电阻触摸屏）
响应时间	< 5ms
触摸点数	单点
触摸有效识别	> 1.5mm
扫描频率	200Hz
扫描精度	4096x4096
通信方式	全速 USB 2.0,3.0
理论点击次数	5000万次以上
工作电流/电压	180Ma/DC+5V 5%
抗光干扰	阳光、白炽灯、日光灯等强光变化时正常使用
触摸方式	电流感应
表面硬度	物理钢化,莫氏 7级防爆玻璃
操作系统兼容性	Windows7/Windows8/CE/Mac/Android/Linux/XP
固件	可升级
驱动	免驱，即插即用

全国服务热线：13544440525

## 八、电源参数

输入电源	220V AC 50/60H
输出电源	12V 5A
整机功耗	<30W
待机功耗	<3w

## 九、工作环境

工作温度	-20℃-70℃
工作湿度	0%-90%
贮存温度	-40℃-85℃
贮存湿度	10%-95%

## 十、物理规格

屏幕	19寸( 对角线 ) 482mm
有效显示尺寸	408x255mm
整机尺寸( 宽×高×厚 )	468.2 ( 宽 ) x318.2 ( 高 ) x43 ( 厚 ) mm
包装尺寸( 宽×高×厚 )	483 ( 宽 ) x310 ( 高 ) x130 ( 厚 ) mm
底架	标配挂耳( 净重0.78kg ) , 可选配 底座
背部壁挂与机器连接的孔位尺寸( 长×宽 )	75x75mm
壁挂螺丝规格	M4
净重( 裸机 )	4kg ( 装不同的电路板 配不同的配件重量会有差别 )
毛重( 包装 )	5kg ( 装不同的电路板 配不同的配件重量会有差别 )

## 十一、随机附件

说明书	电子档说明书
电源适配器	1 个
卡扣挂耳	1 套
保修卡	1 套
合格证	1 套
信号线	VGA线、HDMI线、HDMI线+遥控、AV线+遥控、BNC线+遥控

全国服务热线：13544440525